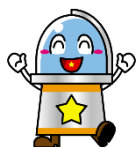


あさくち応援 スタンプラリー



コロナ禍にある市内店舗や観光地を応援するスタンプラリーを開催します。スタンプラリーに参加して、浅口市に活気を取り戻そう！スタンプを2個以上集めると、豪華賞品が当たる抽選に応募できます。ぜひ、ご参加ください。



〔開催期間〕

2020年
10月1日(木)
～1月11日(月)

参加方法

- ①参加店をめぐり、スタンプを2つ以上集める。
- ②応募はがきの裏面に必要事項を記入し、参加店に提出 or 浅口市観光協会事務局に郵送する。

賞品

| | | |
|---------------|----------------------|--------|
| A 賞 (10名様) | 寄島かき 4000円相当 | スタンプ6個 |
| B 賞 (15名様) | 浅口商工会共通商品券 1000円分 | スタンプ4個 |
| C 賞 (20名様) | 浅口商工会共通商品券 500円分 | スタンプ2個 |

★上記の賞に外れた方へ

スタンプを2個以上集めて賞品が外れた方を対象に、再抽選を行い、各店舗で利用できる無料券やクーポン券をプレゼントします。

詳細は、浅口市観光協会 HP をご覧ください→
<http://www.asakuchi-kanko.org>



きりとり

あさくち応援 スタンプラリー応募はがき

実施期間 2020年10月1日(木)～1月11日(月)

応募締切 2021年1月15日(金)必着

応募方法 集めたスタンプの数に応じて各賞いずれか一つに応募できます。スタンプは、すべて異なる店舗のものを押してください。

きりとり



| | | |
|--|---|---|
| <p>●あんかけ屋 所在：金光町大谷 445-2 電話：47-9020 営業：9:00-15:00/17:00-21:00 定休日：月曜日 条件：お食事のご利用</p> | <p>●かも川手延べ素麺「麺蔵人」直売所&お食事処&足湯 所在：鴨方町小坂東 1981 電話：44-1112 営業：お食事処/平日 11:00-17:00 水曜日 14:00迄 土日祝 11:00-19:00 足湯/平日 10:00-16:30 (定休日：水曜日) 土日祝 10:00-18:30 条件：お食事、または直売所でのお買物のご利用</p> | <p>●きの味 所在：金光町大谷 1736-1 電話：42-5181 営業：11:00-14:30/18:00-20:00 定休日：火曜日 条件：お食事、またはお弁当 500 円以上のご利用</p> |
| <p>●創・食・美・酒 浅口劇場 所在：鴨方町鴨方 1647-1 電話：45-8092 営業：11:00-14:00/17:30-24:00 条件：お食事のご利用</p> | <p>●つちや食堂 所在：金光町大谷 302-9 電話：42-2202 営業：11:00-14:30/17:00-19:00 定休日：不定休 (FB・インスタで告知) 条件：お食事のご利用</p> | <p>●ぶしの花道 所在：鴨方町六条院中 1251 電話：44-0778 営業：11:00-14:00/17:30-23:00 定休日：火曜日の夜 条件：お食事のご利用</p> |
| <p>●印刷のよこやま 所在：鴨方町益坂 270 電話：44-3042 営業：9:00-18:00 定休日：土・日曜日 条件：ご来店</p> | <p>●オサルナバナナ (はればれスクエア内) 所在：鴨方町鴨方 1083-6 電話：44-2665 営業：10:00-17:00 定休日：月曜日 条件：ドリンク等のお買い上げ</p> | <p>●菓子司 小川屋 所在：金光町大谷 294-1 電話：42-2218 営業：9:00-18:30 定休日：木曜日 条件：お買物 1000 円以上のご利用</p> |
| <p>●平喜酒造 所在：鴨方町鴨方 1283 電話：44-2122 営業：8:00-17:00 定休日：土・日・祝日 条件：本社事務所にてお酒 1 本以上の お買い上げ</p> | <p>●古川酒店 所在：金光町大谷 301-3 電話：42-2208 営業：8:30-20:00 定休日：不定休 条件：お買物 1000 円以上のご利用</p> | <p>●まからずやストアー 所在：寄島町 3135 電話：54-2430 営業：中安倉本店 7:00-18:00 早崎店 8:30-18:00 条件：お買物 500 円以上のご利用</p> |
| <p>●遙照山温泉 所在：金光町上竹 2545-2 電話：42-6611 営業：9:00-16:00 定休日：月・火曜日 (祝日の場合は営業) 条件：大人ご入浴</p> | <p>●よりしま海鮮市場 佐藤商店 所在：寄島町 7540-57 電話：47-0095 営業：9:00-19:00 定休日：日曜日 条件：お買物 500 円以上のご利用</p> | <p>●鴨方グリーンホテル 所在：鴨方町鴨方 937-1 電話：44-0011 営業：15:00-翌 10:00 条件：ご宿泊のご利用</p> |

恐れ入りますが、
63 円分の切手を
お貼りください。

〒 7 1 9 - 0 2 9 5

浅口市鴨方町六条院中 3050

浅口市観光協会事務局 行

(浅口市役所産業振興課内)

| | | | |
|------|---|----|-------|
| ふりがな | | | |
| お名前 | | | |
| ご住所 | 〒 | | |
| 電話番号 | | | |
| 年齢 | 歳 | 性別 | 男 ・ 女 |

ご記入いただきました個人情報は、賞品発送のみに使用させていただきます、お客様の承諾なしに第三者に開示・提供することはありません。

| | |
|---|---|
| <p>●ホテル the view 瀬戸内 所在：金光町上竹 2536-5 電話：42-2002/定休日：不定休 営業：ランチ 11:30-14:00 ディナー 18:00~(完全予約制) 条件：ご宿泊、またはお食事のご利用 (喫茶は含まない)</p> | <p>●岡山天文博物館 所在：鴨方町本庄 3037-5 電話：44-2465 開館：9:00-16:30 休館日：月曜日、祝日の翌日など 条件：岡山天文博物館に入館</p> |
| <p>●かもがた町家公園 所在：鴨方町鴨方 240 電話：45-8040 開園：9:00-17:00 (入館 16:30 まで) 休館日：月曜日、祝日の翌日など 条件：施設内の伝承館に入館</p> | <p>●藤波池キャンプ場 所在：鴨方町益坂 1866-8 電話：44-6678/090-4109-6678 営業：7月-9月末及び、土・日・祝日 条件：ご宿泊、または 500 円以上のご利用</p> |

[ジャンル]

- 飲食店
- お買物・その他
- 宿泊施設
- 観光施設

詳細は、浅口市観光協会 HP をご覧ください→
<http://www.asakuchi-kanko.org>



～ご参加の前に必ずお読みください～
 ★営業時間等は、異なる場合がございます。詳細は、各店舗にお問い合わせください。
 ★新型コロナウイルス感染症により、期間を短縮する場合がございます。予めご了承ください。
 ★当選者発表は、賞品の発送をもってかえさせていただきます。
 ★各店舗の詳細を浅口市観光協会 HP に掲載しています。QR コードからご確認ください。
 ★当企画の参加店は、浅口市観光協会会員です。

浅口市観光協会事務局 (浅口市役所産業振興課内)

電話：44-9035/FAX：44-9477

MAIL：sangyoshinko@city.asakuchi.okayama.jp